

# Jobs In Germany

Almanya'da yeni bir kariyer & hayat  
fırsatınız olduđunu biliyor muydunuz?

Jig.world



Almanya'da yeni bir kariyer



jig.world

Başvuru formunu oluşturun.

Gerekli belgeleri sisteme yükleyin.

Almanya'ya ilk adımı atmış olun!



## Jobs In Germany nedir?

Jig (Jobs In Germany) Almanya'da yaşam & çalışma izni hakkında danışmanlık hizmeti veren bir projedir.

Proje kapsamında başvuran kişi için, iş bulunur ardından çalışma & oturma izinin ayarlanarak Almaya'ya davet edilir.

# İş Bulunması

Başvuru formunuzu bize ilettikten sonra size en uygun olacak işi aramaya başlıyoruz. İş verene göre işçi değil sizin taleplerinize göre iş buluyoruz. İşinizi bulmadan sizi Almanya'ya davet etmiyoruz. İşinizin hazır olması durumunda, sizin sigorta girişiniz yapılanaya kadar olan aşamaları takip ediyoruz.

[jig.world](https://jig.world)

[kayıt ol](#)





# Staj Bulunması

Öğrenci ya da yeni mezun olmuşsanız, iş hayatı öncesi tecrübe edinmek istiyorsanız JIG'e başvuru yapabilirsiniz.

Yaz dönemi ya da uzun dönem stajlarını Almanya'da yapmak isteyen gençlerin taleplerini kabul ediyoruz.

Sizin için uygun olan meslek kolunda stajınız için çalışmalarını detaylı şekilde yürütüyoruz.



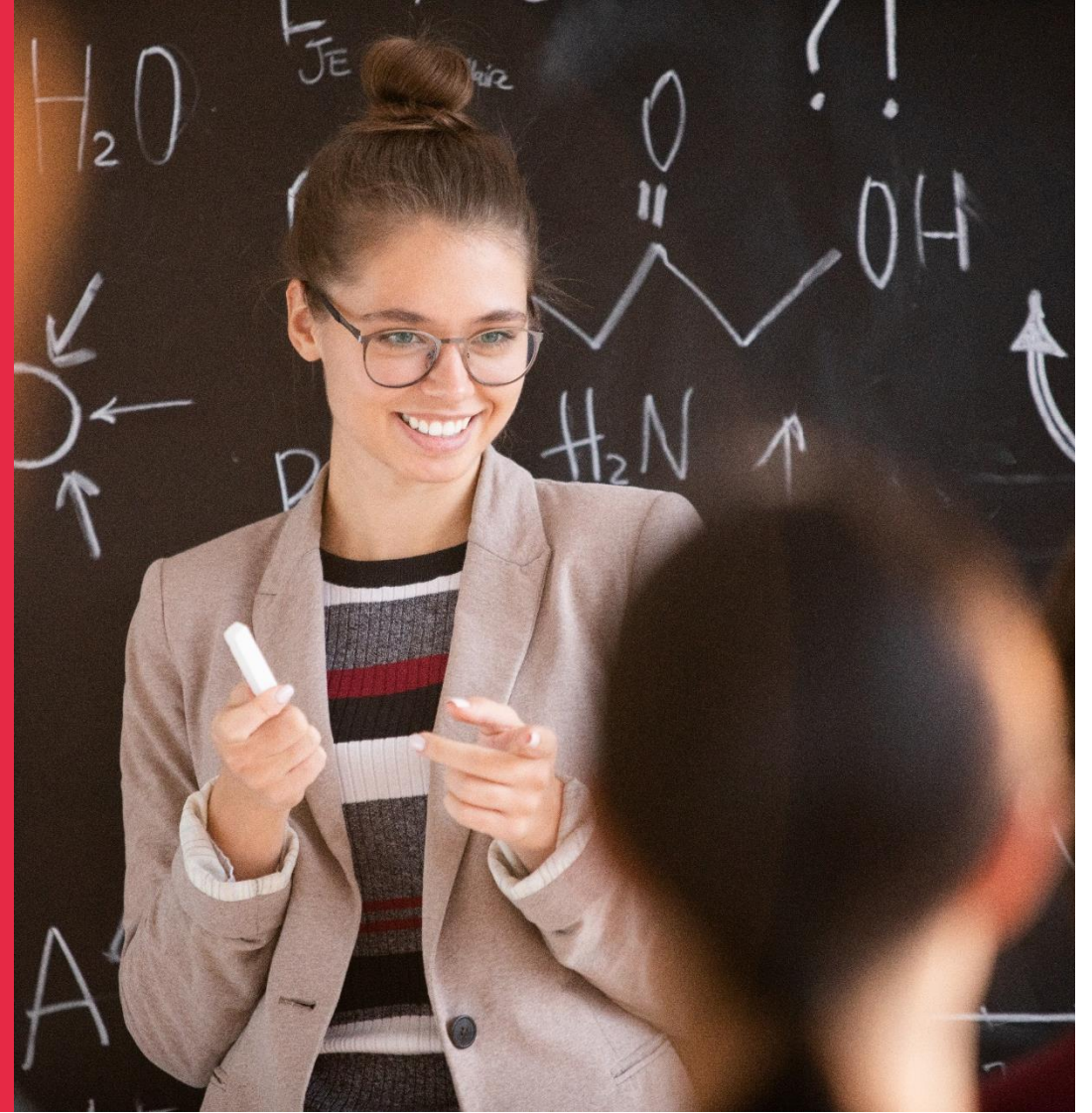
## Form Takibi

Üye olduktan sonra gerekli form ve belgeleri sistemimize yüklemeniz gerekiyor. Bize emanet ettiğiniz formlarınızı incelemeye başlıyoruz. Formlarınızın toplanması ve eksiksiz bir şekilde gerekli yerlere iletilmesi için formlarınızı takip ediyoruz.



# Süreç Takibi

Üye olduğunuz süreden itibaren işe başladığınız ilk güne kadar atacağınız her adımı ve süreci takip ediyoruz. Böylelikle işlemlerinizi daha hızlı, güvenilir ve profesyonel bir şekilde gerçekleştirmiş oluyor.



# Oturma izni

Sadece alıřma izniniz deęil oturma izniniz iin de iřlem yapıyoruz. Yapmıř olduęunuz bařvuru Almanya'da alıřma izninin dıřında oturma izniniz de kapsamakta.

# Sigorta Giriři

Almanya'da iře kabul edildięiniz an sigorta giriřinizi takip etmeye bařlıyoruz. Geleceęiniz ve gvenlięiniz iin sigorta giriřinizin yapıldıęı ana kadar sizlerin yanında olmaya devam ediyoruz.







# Danışmanlık Hizmeti

Kariyeriniz ile ilgili her adımda sizleri doğru ve profesyonel şekilde yönlendiriyoruz. Hayallerinize başarılı bir şekilde ulaşmanız için yanınızda oluyoruz. Almanya'da çalışmak için atacağınız adımlarda sizi tek bırakmıyoruz.



# Gerekli Evraklar

## **Başvuru Formu (Almanca Hazırlanmalı)**

Her kurum için özel olarak düzenlenmiş bir form mevcuttur. Başvuru sahipleri bu formu doldurarak sisteme yüklemeleri gerekmektedir.

Buna ilave olarak Almanca bir mektup da yazılabilir

## **Pasaport**

Almanya Çalışma İzni Vizesine başvuru yaparken, var olan pasaportunuzun en az 1 sene süreyle geçerli olması gerekmektedir.

Eğer başvuru sahibinin pasaportu yok ise, pasaport başvurusu için gerekli evrakları temin edip başvuru yapması gerekmektedir.

## **İkametgah Belgesi**

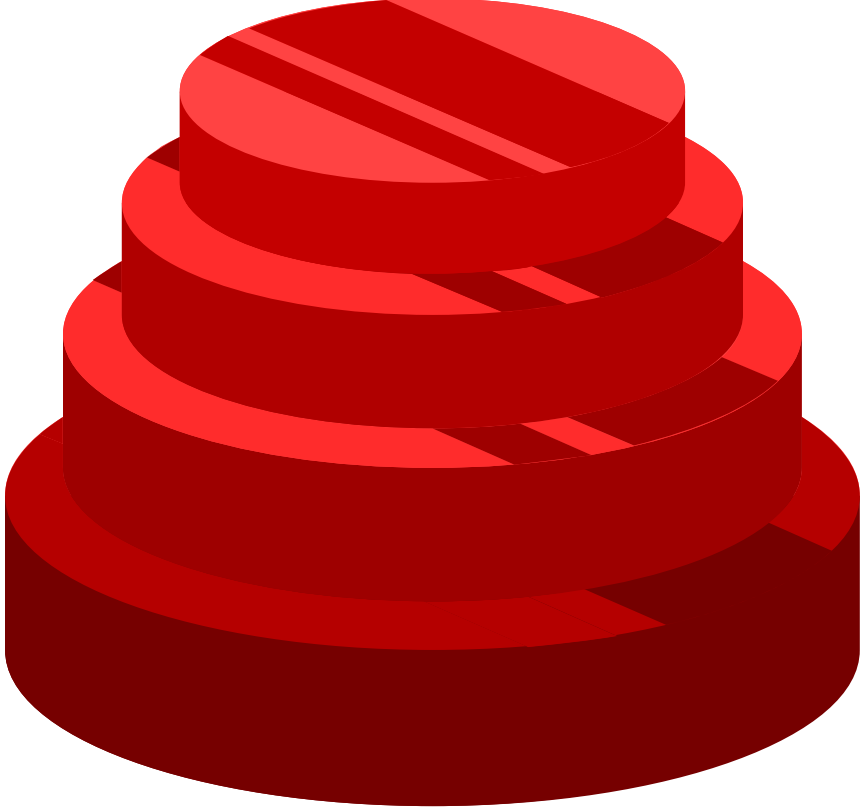
Güncel olarak oturduğunuz adresin belgesini temin edip sistemimize yüklemeniz gerekmektedir.

Başvuru sonrasında adres değişikliği yapıldıysa sisteme giriş yaparak bilgilerinizi güncellemeniz gerekecektir.

## **Kimlik Belgesi**

İşlemler sırasında sizin olduğunuzu kanıtlamak ve onaylatmak için kimlik belgenizi yüklemeniz gerekmektedir.

Evlilik nedeniyle isim değişikliği durumunda, isim değişikliğini gösterir belge (Evlilik cüzdanı vb.) sunulmalıdır



# Gerekli Evraklar

## **Mesleki Yeterlilik Belgesi (Almanca tercüme)**

Ülkenizde akademik ve akademik olmayan meslek eğitimlerini tamamladıysanız belgelerini sisteme yüklemelisiniz.

Diploma ve bitirme belgesi gibi evraklar geçerlidir. Mesleki eğitime ilişkin konu içerikleri ve notları, belge, diploma eki transkript kabul edilir.

## **Özgeçmiş / CV (Almanca tercüme)**

Önceki iş deneyimleri, katılım gösterilmiş kurslar, eğitimler, mesleki eğitimler, çalışma belgeleri hazırlanmalıdır.

Bunlara ek olarak referanslarınız ve referans mektuplarınızı da ekleyebilirsiniz.

## **Sağlık Belgesi (Almanca tercüme)**

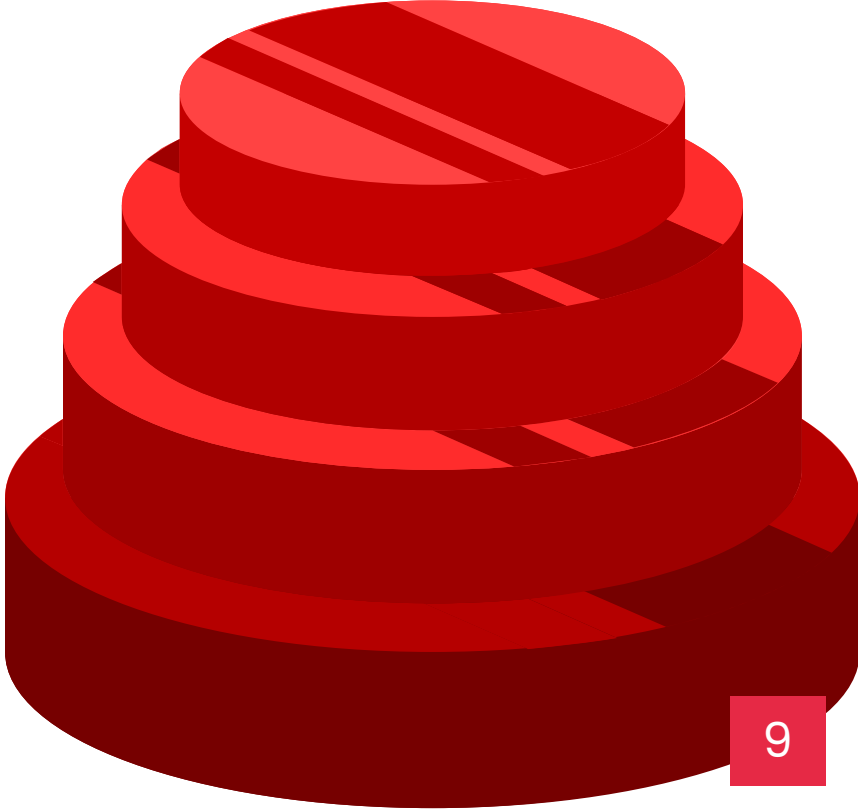
Çalışabilecek durumda olduğunuzu ve çalışmaya herhangi bir engelinizin bulunmadığını ispatlamak için bu belgeyi almanız gerekmektedir.

Eğer çalışanın herhangi bir rahatsızlığı ve kronik hastalığı bulunmuyorsa tek doktorun görmesi ve rapor vermesi yeterlidir.

## **Almanca Dil Belgesi (Almanca tercüme)**

Çalışabilecek durumda olduğunuzu ve çalışmaya herhangi bir engelinizin bulunmadığını ispatlamak için bu belgeyi almanız gerekmektedir.

Eğer çalışanın herhangi bir rahatsızlığı ve kronik hastalığı bulunmuyorsa tek doktorun görmesi ve rapor vermesi yeterlidir.







## İşlem Süresi

Eksiksiz ibraz edilen başvurular için başvuru evrakı JIG aracılığı ile dış temsilciliklere ve ilgili kurumlara teslim edilmesini takiben ortalama 8 ay içerisinde sonuçlandırılmaktadır.

İşlem süresi ve başvuru kararı yalnızca Elçilik/Konsolosuklara aittir. Özellikle Türkiye ve Almanya resmi tatil günleri öncesinde dış temsilciliklerin vize departmanında yoğunluk sebebiyle işlem süreleri uzayabilmektedir. Mümkün olduğunca erken başvuruda bulunmanızı tavsiye ederiz.

# Ücretlendirme

## BAŞVURU BEDELİ

Almanya'da oturum alıp çalışmaya başlamak için belirli prosedürleri yeri getirmeniz gerekiyor. Bu adımların ilki başvuru formunu satın alıp eksiksiz bir biçimde doldurmak. Başvuru formuna sadece 100 Euro karşılığında sahip olacaksınız ve bu önünüzdeki birçok hedefin başlangıcı olacak. Formu doldurup sistemimize yüklediğiniz takdirde başvurunuzun ilk adımını atmış oluyorsunuz.

## HİZMET BEDELİ

Başvurunuz olumlu sonuçlandıği takdirde size oturma izni ve çalışma izniniz ayarlıyor, işinizi de eş zamanlı olarak buluyoruz. Bu hizmetin bedeli olarak üç aylık maaşınızı sizden, maksimum on taksit ile temin ediyoruz.







**Teşekkür ederiz**

---